

Het Project

Het **SIMULTRA**-project - Simulatie van logistieke en transportprocessen - heeft tot doel zes simulatietools te ontwikkelen voor een aantal belangrijke operationele processen in de logistiek- en transportsector.

- 📍 supply chain management,
- 📍 intermodaal platform,
- 📍 havenactiviteiten,
- 📍 magazijnlogistiekbeheer,
- 📍 wegtransportbeheer,
- 📍 douanepraktijken.

GEAVANCEERDE TRAININGSMETHODIEK

Processimulators zijn hulpmiddelen die kunnen worden geïntegreerd in de huidige professionele trainings- en onderwijstrajecten en nieuwe oplossingen bieden voor onderwijs en training.

Elke simulator wordt geleverd met een **gebruikers- en installatiehandleiding**, een beschrijving van het **professionele profiel** waarvan de hoofdtaak wordt gerepliceerd en bevat de **lijst met leerresultaten** (inclusief kennis en vaardigheden).

**BENT U KLAAR EEN
MANAGER VAN
LOGISTIEKE PROCESSEN
TE WORDEN?**

PARTNERS:



CONTACT

Institute for Transport and Logistics Foundation - ITL (Italy)

Stefano Dondi
simultra@fondazioneitl.org



www.simultra-project.eu

**SIMULATIE VAN LOGISTIEK
EN TRANSPORTPROCESSEN**



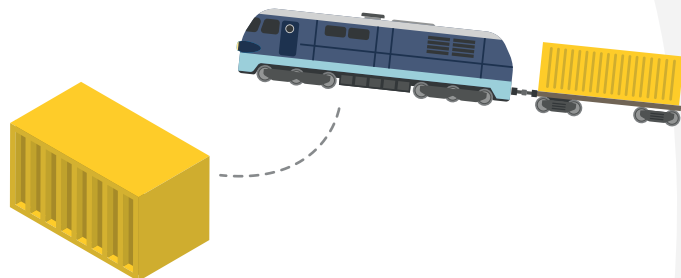
Erasmus+

This project has been funded with the support of the Erasmus+ programme of the European Union SIMULTRA
2017-1-IT01-KA202-006140

SUPPLY CHAIN MANAGEMENT

Met de simulator **kunt u alle kosten** berekenen die verband houden met het transporteren van een container vanaf een bepaalde oorsprong (zelfs buiten Europa) naar een bestemming in Europa.

In dit spel is het mogelijk om de hele **transportketen te plannen** en te **organiseren**, en na verloop van tijd eventuele wijzigingen te evalueren om de kosten te verlagen.



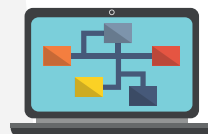
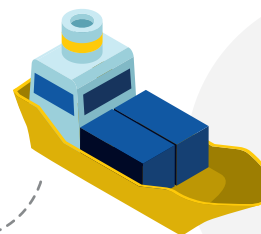
INTERMODAL TRANSPORTMANAGEMENT

- De simulator maakt het mogelijk om:
- de aankomst en het vertrek van een trein te beheren,
 - het laden / lossen van de getransporteerde intermodale vervoerseenheden,
 - de stuwage in de daarvoor bestemde ruimten,
 - de aankomst en het vertrek van het wegvervoer op de terminal voor de levering en afhaling van containers.

Het gebruik van alle **documenten en instrumenten** die essentieel zijn voor een intermodaal platform en de uitwisseling van communicatie en informatie met de betrokken actoren wordt overwogen.

ZEEHAVEN CONTAINERTERMINAL

De simulator maakt de **planning en organisatie** mogelijk van alle middelen en apparatuur die nodig zijn voor het beheer van een schip dat aankomt bij een containerterminal, om de laad- en lostijden van containers in de haven te **optimaliseren**.



MAGAZIJN LOGISTIEK MANAGEMENT

De simulator repliceert op getrouwe wijze een **WMS-magazijnbeheersysteem** dat de invoer van gegevens mogelijk maakt met betrekking tot de laadeenheden en de bijbehorende goederen die zijn ontvangen en opgeslagen in het magazijn.

Op dezelfde manier is het opstellen van de picklijsten en verzendopdrachten toegestaan.

Het "gesimuleerde" managementsysteem maakt het mogelijk om te **communiceren met echte instrumenten** (barcodelezer, labelprinter) in het geval van beschikbaarheid van trainingslaboratoria.

WEGTRANSPORTMANAGEMENT

Met de simulator kunt u een wegtransportmissie plannen en organiseren, de **kosten** evalueren en de **chauffeurs** coördineren op basis van rijtijd en reisafstand.

De tool maakt het mogelijk om het **vervoermiddel te selecteren** op basis van de lading en om de transportmissie en de **evaluatie** van de **economische en milieuparameters** na de afsluiting te volgen.



DOUANEPRAKTIJKEN

De simulator maakt het mogelijk om de uitwisseling van informatie en communicatie, de voorbereiding en verzending van **douanedocumenten** met betrekking tot een volledig proces van het importeren van goederen van een buiten-Europees land naar een EU-land te beheren.

De interactieve **coördinatie tussen 4 verschillende partijen** is gepland om de goederen te vrij te geven en af te leveren aan de eindontvanger.